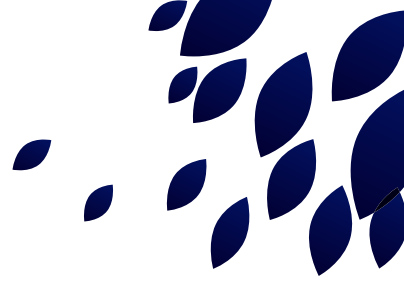




# 6º Congresso APDI

O percurso da pessoa que vive com DII no SNS

15 de outubro de 2022 • Auditório da ANF, Lisboa



## PROGRAMA

**10h30** Receção dos Convidados

**11h00** Sessão de Abertura  
**Ana Sampaio** Presidente APDI  
**Ana Tenreiro** Direção da ANF

**11h10** Apresentação  
**Nova Imagem e Novo Site**

**Ana Sampaio** Presidente APDI

**11h30** Mesa Redonda  
**O percurso da pessoa que vive com DII no SNS**

PALESTRANTES

**Ana Cristina Sousa** Presidente Conselho Clínico ACES Loures/Odivelas

**Ana Fonte** Representante ACSS

**Ana Sampaio** Presidente APDI

**Joana Torres** Gastroenterologista HBA

**Xavier Barreto\*** Presidente APAH

MODERAÇÃO

**Marina Caldas** Especialista em Comunicação

**13h00** Almoço

**14h30** Conferência Internacional  
**Espanha – A colaboração ACCU na certificação de unidades multidisciplinares de DII nos hospitais**

PALESTRANTE

**Ruth Serrano**

Diretora Geral ACCU Espanha

(Federação Espanhola de Associações de DII)

**14h50** Mesa Redonda  
**A equipa multidisciplinar no tratamento da DII**

PALESTRANTES

**Cândida Cruz** Vice-Presidente APDI

**Carina Cruz** Enfermeira HGO

**Carla Guimarães** Nutricionista APDI

**Jorge Ascensão** Psicólogo APDI

**Luís Correia** Direção GEDII

MODERAÇÃO

**Marina Caldas** Especialista em Comunicação

**16h10** MOAI: Apresentação resultados do Questionário: “Qualidade de vida dos doentes com Doença de Crohn”  
**Joana Sousa e Rita Dias** MOAI

**16h40** Encerramento  
**Cândida Cruz** Vice-Presidente APDI

\* a confirmar

AMGEN®

FERRING  
PRODUTOS FARMACÉUTICOS

janssen  
FARMACIAUTOS CONTIENDES  
ou [janssen-farmacia.com](http://janssen-farmacia.com)

MSD

Pfizer

PHARMA  
KERN  
Biologics

SANDOZ A Novartis  
Division

Takeda

Apoio:

anf

Associação Nacional das Farmácias

APDI

ASSOCIAÇÃO PORTUGUESA  
DA DOENÇA INFLAMATÓRIA  
DO INTESTINO

APDI - Associação Portuguesa da Doença Inflamatória do Intestino, Colite Ulcerosa e Doença de Crohn  
Av. Rodrigues Vieira, 80 - Sala A, Leça do Balio · 4465-738 Matosinhos  
Contactos: 22 208 6350 · 93 208 6350 | E-mail: geral@apdi.org.pt

